

konstforum

Öppet onsd-sönd kl 12-16

Saltängsgatan 19
602 22 Norrköping
Telefon: 011 – 12 06 50
www.konstforumnorrkoping.se
info@konstforumnorrkoping.se



Susanna Salifou Nygren

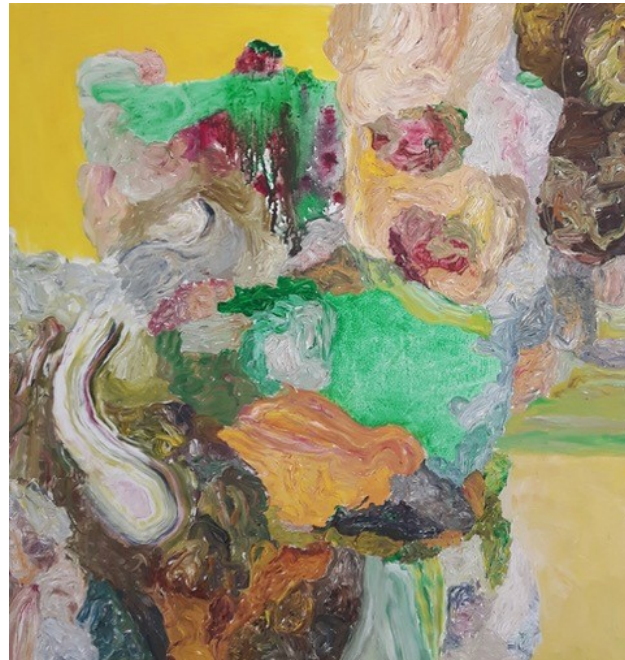
Måleri

2 februari – 17 februari

Vernissage

Lördag 2 februari kl 12.00 – 16.00

Utställningen presenteras kl 14.00



konstforum

INRE OCH YTTRE PLATSER

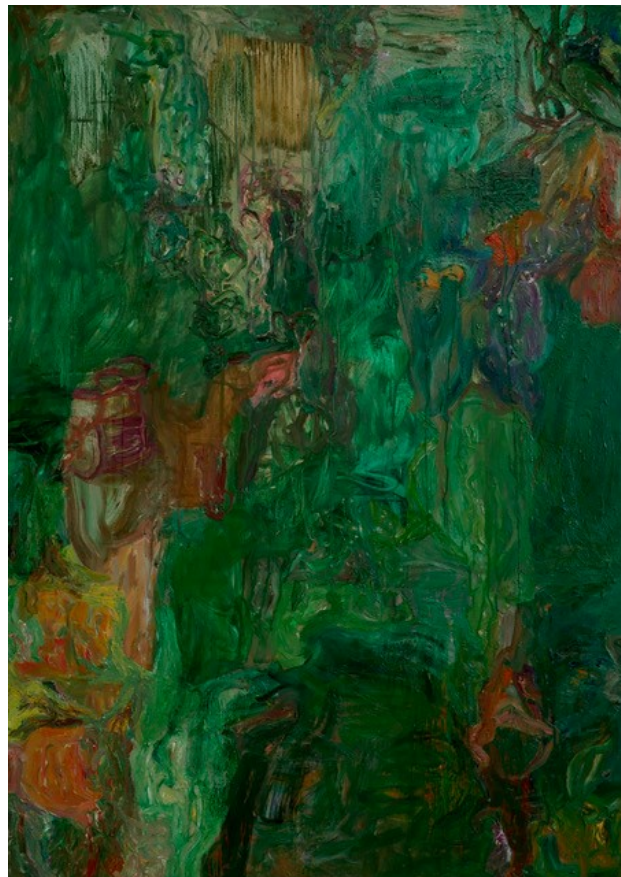
Redan tidigt i min konst har jag arbetat med ett måleri som berör människan i relation till naturen. Jag gör ett performativt måleri. Där handlingen att och hur är betydelsebärande. Mina verktyg är en förlängning av min kropp.

Mitt konstnärliga uttryck formas av olika materialiteter och färgens sinnliga egenskaper. Jag undersöker möjligheten att tänja på materialets fysiska kvaliteter.

Färgen ligger som tunna flyktiga transparenta hinnor som rinner över ytan i kontrast till de kompakta ytorna där färger appliceras med olika redskap som skrapor, palettkniv penslar och händer.

Ömsom skir och lyrisk till kompakt och kvävande. Mitt måleri rör sig i gränslandet mellan det sköna och sinnliga och det fula och råa. I den abstrakta berättelsen letar jag efter en stark dynamik.

Susanna Salifou Nygren



Separatutställningar i urval			Samlingsutställningar i urval		
Kalmar Konstmuseum	Kalmar	2005	Galleri 44, TECKNAT	Stockholm	2011
Tyresö konsthall	Stockholm	2005	Musée Quesnel-Morinière,	Coutances, Frankrike	2010
Eskilstuna konstmuseum	Eskilstuna	2003	Uppsala Konstmuseum, SPIK "fem aspekter av måleri"		2007
Stjernsunds Galleri	Askersund	2001	Sundsvalls museum	Sundsvall	2006
Galleri Ojens	Göteborg	1998	Galleri Konst Epidemin	Göteborg	2006
Örebro Konsthall	Örebro	1996	SAK (utställning av inköp)	Stockholm	2003, 2001, 2000
Utbildning			Liljevalchs Konsthall, Vårsalongen	Stockholm	2001, 2000
Konsthögskolan Valand		1986 -1991	Nacka Konsthall	Stockholm	2000
Gerlesborgs målarskola		1984 -1986	Konstnärshuset	Stockholm	1996
Birkagårdens Folkhögskola		1981 -1983			
Representerad					

Örebro kommun, Örebro Länsmuseum, Uddevalla kommun, Göteborgs kommun, Bohusläns landsting, Nacka kommun, SAK, Eskilstuna Konstmuseum, Tyresö kommun